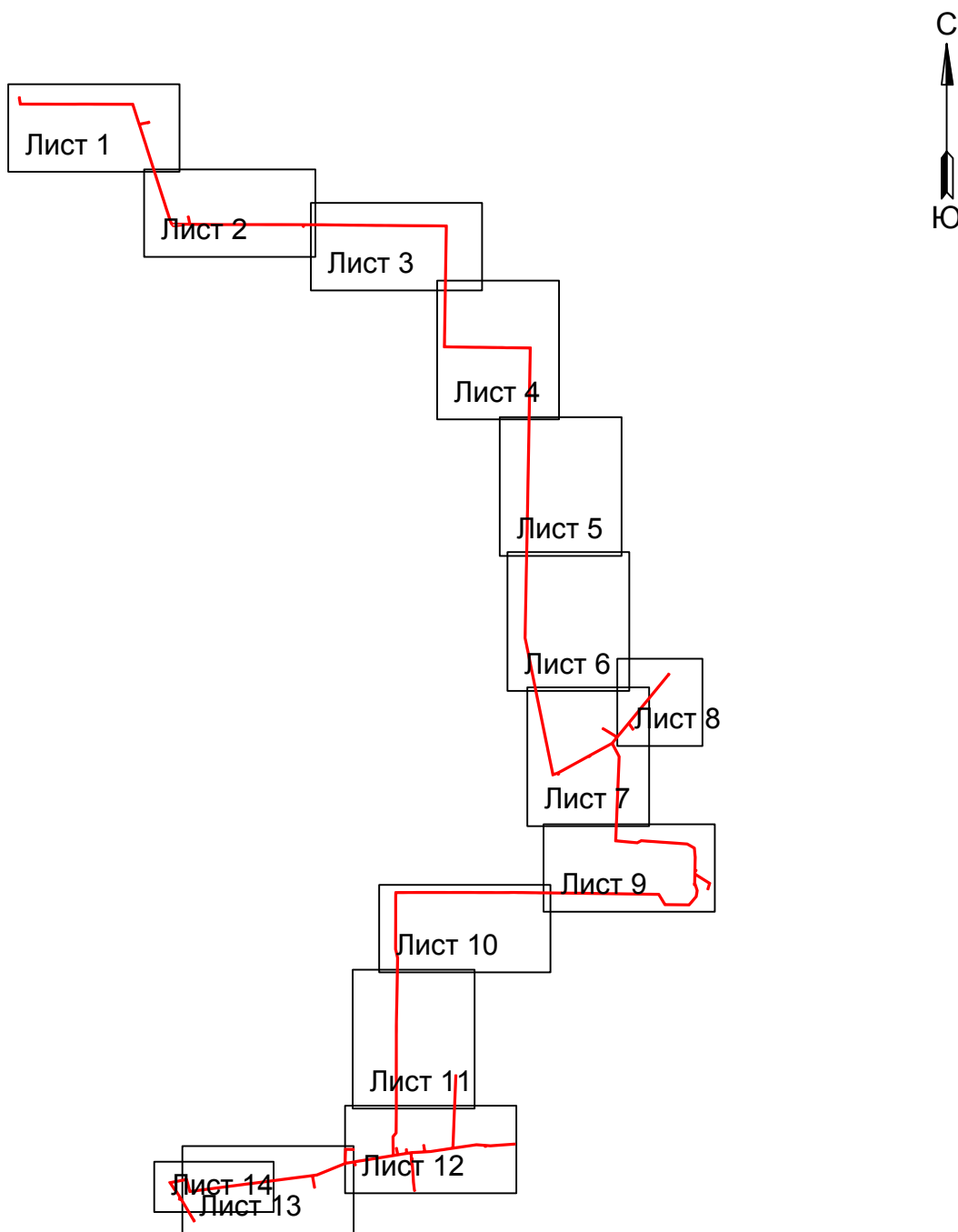


Схема расположения границ публичного сервитута  
для размещения объекта  
ВЛ 10кВ №707 ПС Е7 и 21 КТП  
(наименование объекта землеустройства)

## План границ объекта землеустройства

## Обзорная схема границ объекта землеустройства



## Условные обозначения:

— граница устанавливаемой  
зоны публичного сервитута



## Схема расположения границ публичного сервитута

для размещения объекта  
ВЛ 10кВ №707 ПС Е7 и 21 КТП

(наименование объекта землеустройства)

## План границ объекта землеустройства



## Используемые условные знаки и обозначения:

Масштаб 1:5000

Лист 1 из 15

- 1 - обозначение характерной точки границы устанавливаемой зоны публичного сервитута
- границы земельных участков, попадающих в зону публичного сервитута
- граница кадастрового квартала
- 60:10:0000000 - номер кадастрового квартала
- граница устанавливаемой зоны публичного сервитута
- :242 - кадастровый номер ЗУ
- - ось линии
- х. Рясной - наименование субъекта, населенного пункта



Схема расположения границ публичного сервитута

для размещения объекта

ВЛ 10кВ №707 ПС Е7 и 21 КТП

(наименование объекта землеустройства)

План границ объекта землеустройства



Масштаб 1:5000

Используемые условные знаки и обозначения:

- 1 - обозначение характерной точки границы устанавливаемой зоны публичного сервитута
- границы земельных участков, попадающих в зону публичного сервитута
- граница кадастрового квартала
- 60:10:0000000 - номер кадастрового квартала
- граница устанавливаемой зоны публичного сервитута
- :242 - кадастровый номер ЗУ
- х. Рясной - наименование субъекта, населенного пункта
- ось линии



**Схема расположения границ публичного сервитута**  
**для размещения объекта**  
**ВЛ 10кВ №707 ПС Е7 и 21 КТП**  
 (наименование объекта землеустройства)  
**План границ объекта землеустройства**



**Используемые условные знаки и обозначения:**

- 1 - обозначение характерной точки границы устанавливаемой зоны публичного сервитута
- границы земельных участков, попадающих в зону публичного сервитута
- граница кадастрового квартала
- 60:10:0000000 - номер кадастрового квартала
- граница устанавливаемой зоны публичного сервитута
- :242 - кадастровый номер ЗУ
- х. Рясной - наименование субъекта, населенного пункта
- ось линии

Масштаб 1:5000

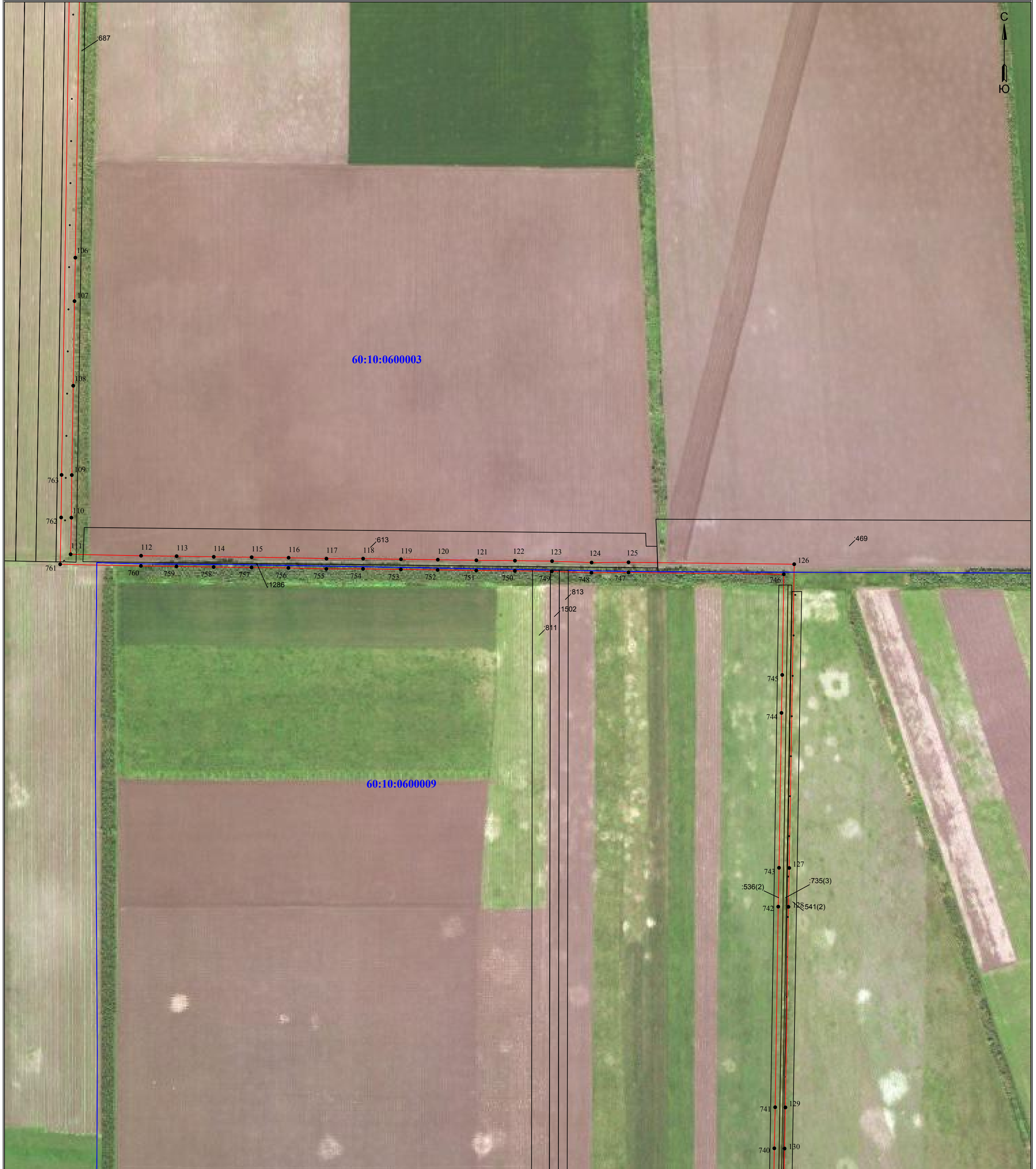
## Схема расположения границ публичного сервитута

для размещения объекта

ВЛ 10кВ №707 ПС Е7 и 21 КТП

(наименование объекта землеустройства)

## План границ объекта землеустройства



## Используемые условные знаки и обозначения:

Масштаб 1:5000

Лист 4 из 15

- 1 - обозначение характерной точки границы устанавливаемой зоны публичного сервитута
- границы земельных участков, попадающих в зону публичного сервитута
- граница кадастрового квартала
- 60:10:0000000 - номер кадастрового квартала
- граница устанавливаемой зоны публичного сервитута
- ось линии
- :242 - кадастровый номер ЗУ
- х. Рясной - наименование субъекта, населенного пункта



## Схема расположения границ публичного сервитута

для размещения объекта

ВЛ 10кВ №707 ПС Е7 и 21 КТП

(наименование объекта землеустройства)

## План границ объекта землеустройства



## Используемые условные знаки и обозначения:

Масштаб 1:5000

Лист 5 из 15

- 1 - обозначение характерной точки границы устанавливаемой зоны публичного сервитута
- границы земельных участков, попадающих в зону публичного сервитута
- граница кадастрового квартала
- 60:10:0000000 - номер кадастрового квартала
- граница устанавливаемой зоны публичного сервитута
- ось линии
- :242 - кадастровый номер ЗУ
- x. Рясной - наименование субъекта, населенного пункта

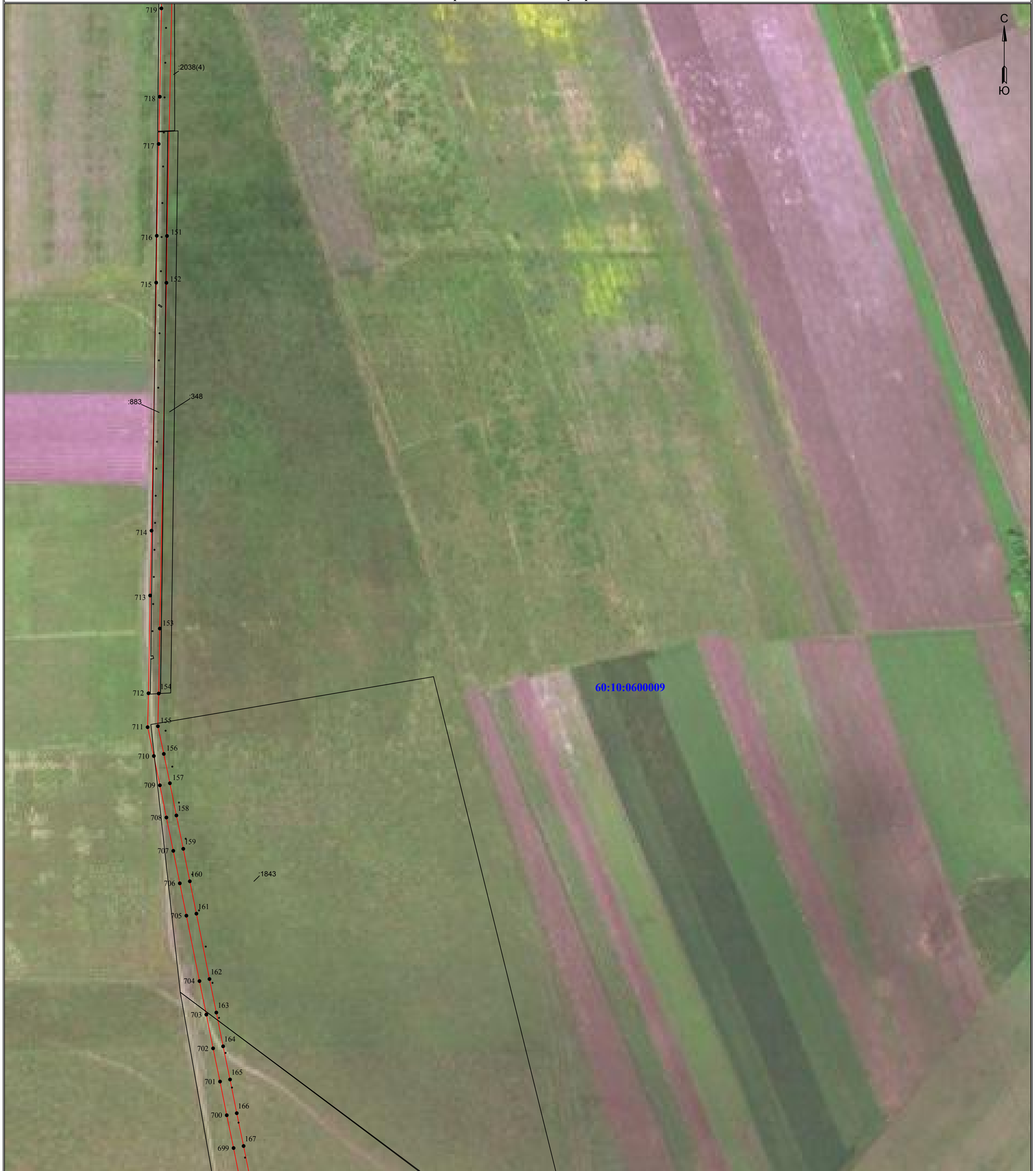
## Схема расположения границ публичного сервитута

для размещения объекта

ВЛ 10кВ №707 ПС Е7 и 21 КТП

(наименование объекта землеустройства)

## План границ объекта землеустройства



## Используемые условные знаки и обозначения:

- 1 - обозначение характерной точки границы устанавливаемой зоны публичного сервитута
- границы земельных участков, попадающих в зону публичного сервитута
- граница кадастрового квартала
- 60:10:0000000 - номер кадастрового квартала
- граница устанавливаемой зоны публичного сервитута
- ось линии

Масштаб 1:5000

Лист 6 из 15

:242 - кадастровый номер ЗУ

х. Рясной - наименование субъекта, населенного пункта



## Схема расположения границ публичного сервитута

для размещения объекта

ВЛ 10кВ №707 ПС Е7 и 21 КТП

(наименование объекта землеустройства)

## План границ объекта землеустройства



## Используемые условные знаки и обозначения:

- 1 - обозначение характерной точки границы устанавливаемой зоны публичного сервитута
- границы земельных участков, попадающих в зону публичного сервитута
- граница кадастрового квартала
- 60:10:0000000** - номер кадастрового квартала
- граница устанавливаемой зоны публичного сервитута
- ось линии

Масштаб 1:5000

:242 - кадастровый номер ЗУ**x Украинский** - наименование субъекта, населенного пункта



## Схема расположения границ публичного сервитута

для размещения объекта  
ВЛ 10кВ №707 ПС Е7 и 21 КТП

(наименование объекта землеустройства)

### План границ объекта землеустройства



Масштаб 1:5000

Лист 8 из 15

#### Используемые условные знаки и обозначения:

- 1 - обозначение характерной точки границы устанавливаемой зоны публичного сервитута
- границы земельных участков, попадающих в зону публичного сервитута
- граница кадастрового квартала
- 60:10:0000000 - номер кадастрового квартала
- граница устанавливаемой зоны публичного сервитута
- :242 - кадастровый номер ЗУ
- ось линии
- x Украинский - наименование субъекта, населенного пункта

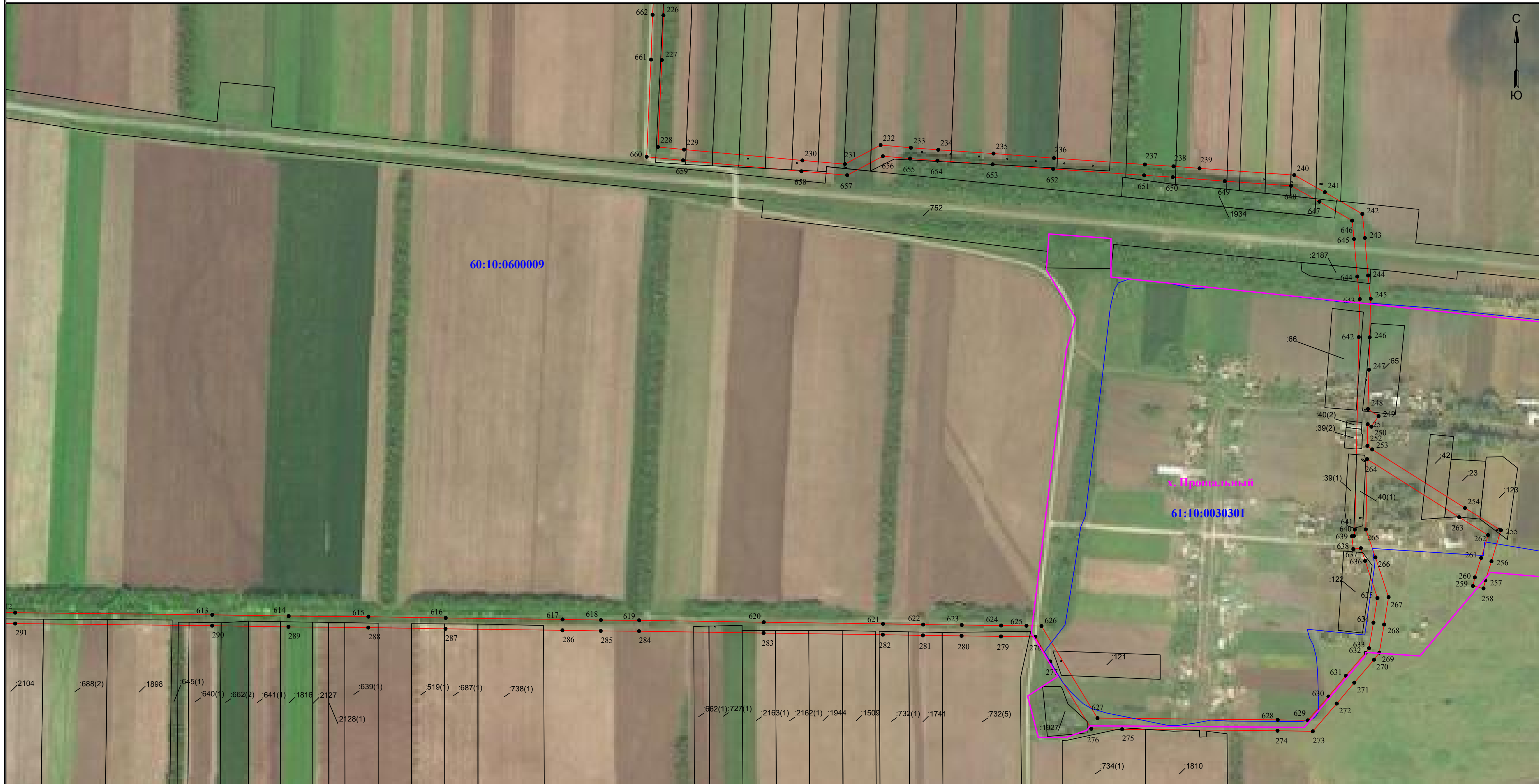


## Схема расположения границ публичного сервитута

для размещения объекта  
ВЛ 10кВ №707 ПС Е7 и 21 КТП

(наименование объекта землеустройства)

## План границ объекта землеустройства



## Используемые условные знаки и обозначения:

- 1 - обозначение характерной точки границы устанавливаемой зоны публичного сервитута
- границы земельных участков, попадающих в зону публичного сервитута
- граница кадастрового квартала
- 60:10:0000000 - номер кадастрового квартала
- граница устанавливаемой зоны публичного сервитута
- ось линии
- :242 - кадастровый номер ЗУ
- х. Прощальный - наименование субъекта, населенного пункта

Масштаб 1:5000



## Схема расположения границ публичного сервитута

для размещения объекта  
ВЛ 10кВ №707 ПС Е7 и 21 КТП

(наименование объекта землеустройства)

## План границ объекта землеустройства



## Используемые условные знаки и обозначения:

Масштаб 1:5000

Лист 10 из 15

- 1 - обозначение характерной точки границы устанавливаемой зоны публичного сервитута
- границы земельных участков, попадающих в зону публичного сервитута
- граница кадастрового квартала
- 60:10:0000000 - номер кадастрового квартала
- граница устанавливаемой зоны публичного сервитута
- ось линии
- :242 - кадастровый номер ЗУ
- х. Прощальный - наименование субъекта, населенного пункта

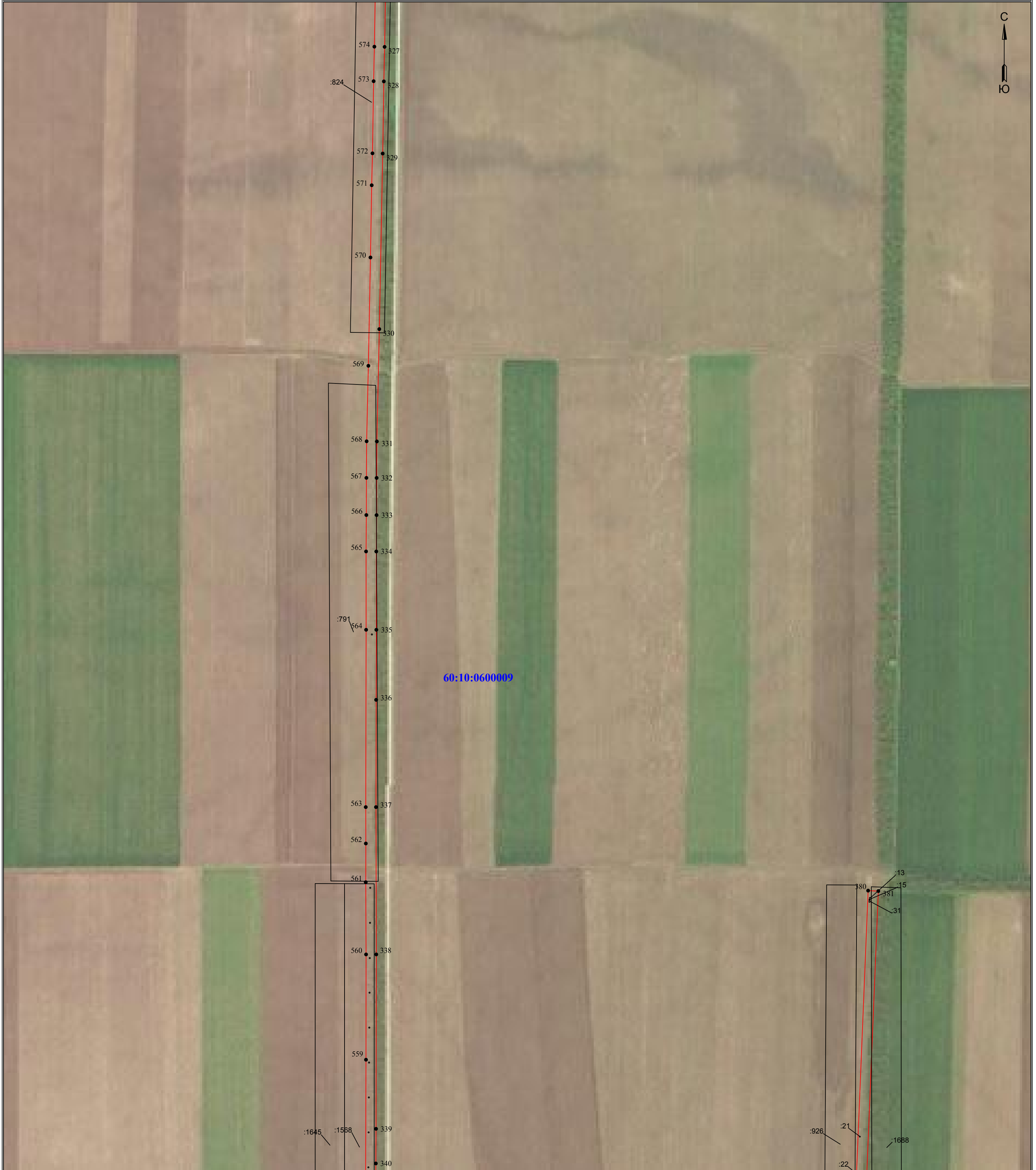


## Схема расположения границ публичного сервитута

для размещения объекта  
ВЛ 10кВ №707 ПС Е7 и 21 КТП

(наименование объекта землеустройства)

## План границ объекта землеустройства



## Используемые условные знаки и обозначения:

- 1 - обозначение характерной точки границы устанавливаемой зоны публичного сервитута
- границы земельных участков, попадающих в зону публичного сервитута
- граница кадастрового квартала
- 60:10:0000000** - номер кадастрового квартала
- граница устанавливаемой зоны публичного сервитута
- ось линии

Масштаб 1:5000

Лист 11 из 15

:242 - кадастровый номер ЗУ

х. Прошальный - наименование субъекта, населенного пункта



## Схема расположения границ публичного сервитута

для размещения объекта  
ВЛ 10кВ №707 ПС Е7 и 21 КТП

(наименование объекта землеустройства)

## План границ объекта землеустройства



## Используемые условные знаки и обозначения:

- 1 - обозначение характерной точки границы устанавливаемой зоны публичного сервитута
- границы земельных участков, попадающих в зону публичного сервитута
- граница кадастрового квартала
- 60:10:0000000 - номер кадастрового квартала
- граница устанавливаемой зоны публичного сервитута
- ось линии
- :242 - кадастровый номер ЗУ
- х. Войнов - наименование субъекта, населенного пункта

Масштаб 1:5000

Лист 12 из 15

Схема расположения границ публичного сервитута  
 для размещения объекта  
 ВЛ 10кВ №707 ПС Е7 и 21 КТП  
 (наименование объекта землеустройства)  
 План границ объекта землеустройства



## Используемые условные знаки и обозначения:

Масштаб 1:5000

Лист 13 из 15

- 1 - обозначение характерной точки границы устанавливаемой зоны публичного сервитута
- границы земельных участков, попадающих в зону публичного сервитута
- граница кадастрового квартала
- 60:10:0000000 - номер кадастрового квартала
- граница устанавливаемой зоны публичного сервитута
- ось линии
- :242 - кадастровый номер ЗУ
- x. Войнов - наименование субъекта, населенного пункта







**Схема расположения границ публичного сервитута  
для размещения объекта  
ВЛ 10кВ №707 ПС Е7 и 21 КТП**

Каталог координат		
Площадь зоны публичного сервитута		
Обозначение характерных точек границ	Координаты, м	
	X	Y
1	2	3
1	358595.63	2280322.21
2	358665.55	2280299.37
3	358734.54	2280277.30
4	358796.80	2280257.00
5	358854.31	2280238.48
6	358854.31	2280094.03
7	358856.10	2279693.95
8	358856.14	2279613.48
9	358856.63	2279534.09
10	358856.76	2279453.83
11	358856.64	2279373.95
12	358856.07	2279292.37
13	358856.71	2278731.52
14	358857.24	2278651.82
15	358857.15	2278572.67
16	358857.52	2278491.12
17	358857.51	2278382.64
18	358918.25	2278372.78
19	358963.68	2278365.18
20	358981.43	2278365.36
21	358981.22	2278385.20
22	358965.24	2278385.20
23	358921.51	2278392.52
24	358877.59	2278399.64
25	358877.52	2278491.12
26	358877.15	2278572.71
27	358877.24	2278651.88
28	358876.71	2278731.58
29	358876.76	2278811.69
30	358876.35	2278972.50
31	358876.07	2279292.31
32	358876.64	2279373.87
33	358876.76	2279453.83
34	358874.31	2280094.07
35	358874.29	2280253.06
36	358802.96	2280276.02
37	358740.68	2280296.34
38	358671.71	2280318.41
39	358601.79	2280341.23
40	358545.72	2280359.28
41	358560.27	2280431.32
42	358573.64	2280495.21
43	358580.64	2280515.11
44	358559.11	2280522.68
45	358551.42	2280500.82
46	358554.18	2280499.85
47	358540.69	2280435.36
48	358526.56	2280365.49
49	358468.01	2280384.56
50	358398.32	2280406.63
51	358333.84	2280427.76
52	358264.80	2280449.61
53	358201.14	2280470.88
54	358139.09	2280489.86
55	358072.63	2280511.56
56	357752.04	2280614.07
57	357390.97	2280730.69
58	357331.34	2280749.71
59	357273.22	2280768.87
60	357139.71	2280811.48
61	357076.38	2280832.53
62	357012.29	2280853.05
63	356944.42	2280875.16
64	356898.31	2280894.35
65	356895.95	2281176.02
66	356943.76	2281166.37
67	356997.83	2281154.93
68	357010.87	2281150.02
69	357017.92	2281168.74
70	357003.45	2281174.19
71	356947.80	2281185.95
72	356895.68	2281196.48
73	356894.73	2281257.28
74	356891.91	2281561.36
75	356890.80	2281709.65
76	356890.46	2282689.39
77	356889.65	2282998.21
78	356888.40	2283138.88
79	356888.23	2283211.17
80	356887.39	2283288.41
81	356887.85	2283363.76
82	356886.50	2283440.14
83	356885.58	2283513.11
84	356884.87	2283587.43
85	356883.85	2283662.47
86	356883.07	2283734.61
87	356881.72	2283813.47
88	356880.91	2283885.79
89	356880.29	2283960.89
90	356879.93	2284036.01

Каталог координат		
Площадь зоны публичного сервитута		
Обозначение характерных точек границ	Координаты, м	
	X	Y
1	2	3
91	356878.83	2284110.79
92	356878.28	2284185.99
93	356877.27	2284262.68
94	356877.25	2284337.62
95	356876.14	2284410.72
96	356875.74	2284486.73
97	356873.28	2284708.11
98	356872.66	2284858.04
99	356870.71	2285083.48
100	356870.20	2285233.38
101	356867.83	2285427.81
102	356847.90	2285428.93
103	356377.06	2285421.08
104	356215.12	2285418.67
105	356133.39	2285417.11
106	355456.06	2285406.50
107	355370.94	2285404.92
108	355205.42	2285402.42
109	355030.52	2285399.55
110	354947.20	2285398.71
111	354875.45	2285397.24
112	354872.63	2285535.20
113	354871.74	2285604.79
114	354870.47	2285677.51
115	354869.71	2285751.70
116	354868.70	2285824.04
117	354866.92	2285898.17
118	354866.97	2285970.01
119	354865.73	2286044.10
120	354864.88	2286116.19
121	354863.69	2286191.69
122	354862.97	2286267.22
123	354862.07	2286339.89
124	354859.29	2286417.28
125	354859.79	2286489.60
126	354856.06	2286813.98
127	354261.48	2286804.24
128	354185.44	2286802.73
129	353792.79	2286796.77
130	353712.31	2286795.10
131	353550.83	2286792.49
132	353466.70	2286791.44
133	353333.00	2286788.68
134	353228.94	2286787.13
135	353165.44	2286785.69
136	352771.73	2286778.71
137	352712.67	2286777.35
138	352653.89	2286776.57
139	352473.67	2286773.23
140	352294.45	2286770.79
141	352233.01	2286769.52
142	352175.15	2286768.56
143	352052.26	2286765.82
144	351991.42	2286764.89
145	351931.66	2286763.75
146	351870.97	2286762.94
147	351812.32	2286761.76
148	351748.26	2286760.20
149	351648.22	2286758.17
150	351556.67	2286756.71
151	351024.98	2286745.78
152	350933.34	2286744.66
153	350256.77	2286731.65
154	350129.60	2286729.61
155	350065.57	2286727.91
156	350011.40	2286739.60
157	349954.00	2286751.47
158	349890.95	2286764.24
159	349825.68	2286777.71
160	349762.11	2286790.46
161	349698.82	2286803.40
162	349570.82	2286828.95
163	349505.29	2286842.41
164	349439.24	2286855.64
165	349374.26	2286869.22
166	349308.34	2286882.40
167	349244.10	2286895.74
168	349050.97	2286934.59
169	348923.39	2286960.88
170	348338.57	2287079.69
171	348273.40	2287093.22
172	348207.33	2287106.20
173	348005.37	2287147.83
174	347938.32	2287161.30
175	347821.79	2287185.47
176	347832.74	2287214.99
177	347847.89	2287256.74
178	347882.15	2287321.70
179	348021.45	2287575.25
180	348056.72	2287640.19

Каталог координат		
Площадь зоны публичного сервитута		
Обозначение характерных точек границ	Координаты, м	
	X	Y
1	2	3
181	348093.10	2287705.20
182	348233.72	2287962.13
183	348269.31	2288028.18
184	348303.67	2288091.03
185	348334.70	2288146.98
186	348425.54	2288221.70
187	348503.44	2288094.24
188	348547.50	2288020.70
189	348562.66	2287993.37
190	348580.15	2288003.07
191	348564.82	2288030.70
192	348520.56	2288104.60
193	348441.13	2288234.54
194	348489.83	2288274.81
195	348544.98	2288320.74
196	348886.87	2288601.29
197	348942.37	2288646.25
198	348999.73	2288693.98
199	349458.53	2289070.55
200	349478.96	2289082.42
201	349467.14	2289102.71
202	349446.72	2289090.81
203	349448.33	2289088.06
204	348986.99	2288709.40
205	348929.67	2288661.71
206	348874.21	2288616.77
207	348760.70	2288523.45
208	348658.02	2288439.57
209	348579.01	2288496.45
210	348579.59	2288497.27
211	348560.46	2288511.05
212	348546.71	2288491.96
213	348565.85	2288478.18
214	348567.30	2288480.20
215	348642.04	2288426.44
216	348532.24	2288336.16
217	348477.05	2288290.21
218	348427.68	2288249.37
219	348325.70	2288165.47
220	348267.33	2288196.81
221	348153.89	2288256.71
222	348110.11	2288280.19
223	347944.83	2288274.09
224	347863.31	2288270.21
225	347053.03	2288237.21
226	346970.98	2288233.13
227	346888.50	2288230.18
228	346728.43	2288223.09
229	346723.65	2288271.10
230	346703.62	2288488.91
231	346696.83	2288567.21
232	346731.90	2288632.82
233	346727.02	2288688.63
234	346723.13	2288739.01
235	346716.33	2288840.70
236	346707.82	2288952.07
237	346696.16	2289119.40
238	346692.81	2289172.04
239	346689.05	2289220.00
240	346676.65	2289394.41
241	346645.09	2289450.58
242	346605.08	2289519.74
243	346560.80	2289524.39
244	346491.76	2289530.27
245	346449.00	2289535.03
246	346377.85	2289533.14
247	346318.28	2289531.97
248	346245.91	2289530.00
249	346232.90	2289549.49
250	346213.24	2289536.43
251	346217.78	2289529.59
252	346177.98	2289529.07
253	346171.43	2289537.77
254	346063.55	2289708.62
255	346022.54	2289774.79
256	345965.60	2289757.51
257	345930.43	2289746.19
258	345915.47	2289742.73
259	345919.98	2289723.24
260	345935.75	2289726.89
261	345971.56	2289738.43
262	346013.64	2289751.19
263	346046.59	2289698.02
264	346153.58	2289528.59
265	346024.12	2289526.19
266	345972.66	2289543.84
267	345899.43	2289567.97
268	345848.97	2289559.81
269	345797.13	2289550.92
270	345784.23	2289541.24

Каталог координат		
Площадь зоны публичного сервитута		
Обозначение характерных точек границ	Координаты, м	
	X	Y
1	2	3
271	345741.84	2289504.85
272	345703.42	2289472.62
273	345652.36	2289428.50
274	345653.40	2289363.54
275	345656.08	2289077.43
276	345656.83	2289020.78



## Схема расположения границ публичного сервитута

для размещения объекта  
ВЛ 10кВ №707 ПС Е7 и 21 КТП

Каталог координат		
Площадь зоны публичного сервитута		
Обозначение характерных точек границ	Координаты, м	
	X	Y
1	2	3
451	341390.98	2283924.37
452	341367.71	2283926.73
453	341365.33	2283903.20
454	341388.59	2283900.84
455	341388.66	2283901.54
456	341413.76	2283895.41
457	341402.89	2283830.65
458	341392.73	2283764.38
459	341387.97	2283750.64
460	341364.49	2283693.07
461	341226.41	2283354.62
462	341198.34	2283284.97
463	341190.46	2283222.78
464	341164.88	2283226.14
465	341102.00	2283237.61
466	341049.90	2283246.24
467	341000.07	2283255.53
468	340996.40	2283235.86
469	341046.44	2283226.54
470	341098.58	2283217.91
471	341161.78	2283206.38
472	341187.81	2283202.95
473	341178.50	2283137.06
474	341151.11	2282921.48
475	341076.38	2282345.25
476	341066.99	2282270.20
477	341057.73	2282199.49
478	341049.45	2282127.17
479	341039.77	2282056.51
480	341002.15	2281766.74
481	340992.28	2281695.18
482	340982.94	2281620.01
483	340945.08	2281330.19
484	340935.58	2281259.20
485	340925.55	2281180.26
486	341058.03	2281144.13
487	341122.20	2281125.99
488	341074.94	2280878.17
489	341027.27	2280909.46
490	340974.66	2280944.37
491	340958.14	2280963.93
492	340831.84	2281042.54
493	340506.14	2281237.41
494	340468.27	2281259.61
495	340469.69	2281262.87
496	340448.10	2281272.28
497	340438.54	2281250.35
498	340460.13	2281240.94
499	340699.04	2281098.88
500	340731.05	2281079.47
501	340765.18	2281059.29
502	340795.06	2281041.24
503	340798.05	2281027.85
504	340795.68	2281027.08
505	340803.12	2281004.26
506	340825.76	2281011.64
507	340821.21	2281025.60
508	340944.90	2280948.63
509	340961.22	2280929.29
510	341016.25	2280892.76
511	341088.94	2280845.05
512	341114.46	2280977.60
513	341145.24	2281140.27
514	341063.39	2281163.39
515	340947.59	2281195.00
516	341002.78	2281617.47
517	341012.12	2281692.58
518	341021.97	2281764.10
519	341059.59	2282053.87
520	341069.29	2282124.67
521	341077.59	2282197.05
522	341086.83	2282267.66
523	341096.22	2282342.71
524	341170.95	2282918.94
525	341189.50	2283063.55
526	341198.32	2283134.42
527	341210.29	2283220.17
528	341217.86	2283279.89
529	341298.93	2283479.89
530	341328.24	2283551.23
531	341382.99	2283685.47
532	341407.27	2283743.96
533	341419.86	2283739.59
534	341541.18	2283742.85
535	341588.95	2283744.58
536	341641.21	2283745.72
537	341638.89	2283870.68
538	341641.81	2283871.07
539	341638.78	2283893.89
540	341615.93	2283890.85

Каталог координат		
Площадь зоны публичного сервитута		
Обозначение характерных точек границ	Координаты, м	
	X	Y
1	2	3
541	341618.93	2283868.32
542	341620.85	2283765.28
543	341588.37	2283764.58
544	341540.56	2283762.85
545	341422.96	2283759.69
546	341412.79	2283763.21
547	341422.63	2283827.47
548	341446.97	2283973.27
549	341457.63	2284042.45
550	341469.35	2284115.00
551	341481.60	2284186.80
552	341515.49	2284398.79
553	341537.33	2284533.55
554	341684.75	2284531.13
555	341844.06	2284529.55
556	341904.85	2284580.26
557	341969.95	2284581.25
558	342180.47	2284582.90
559	342523.96	2284583.99
560	342729.87	2284584.15
561	342871.15	2284583.55
562	342946.82	2284583.70
563	343017.99	2284583.55
564	343364.78	2284584.27
565	343517.98	2284584.14
566	343589.19	2284584.68
567	343661.87	2284584.84
568	343733.40	2284585.25
569	343881.03	2284588.66
570	344092.91	2284592.75
571	344234.14	2284595.15
572	344296.60	2284596.68
573	344437.63	2284598.91
574	344505.15	2284600.42
575	344786.74	2284605.06
576	344894.52	2284580.53
577	344930.98	2284571.94
578	345190.08	2284572.80
579	345457.63	2284573.23
580	345589.85	2284573.79
581	345789.57	2284574.29
582	345854.70	2284575.09
583	345875.34	2284577.40
584	345875.82	2284648.26
585	345875.86	2284717.03
586	345876.53	2284793.62
587	345876.38	2284854.62
588	345876.74	2284931.54
589	345876.70	2285065.74
590	345877.17	2285127.27
591	345876.73	2285190.07
592	345876.77	2285392.28
593	345876.46	2285462.12
594	345877.25	2285531.60
595	345876.55	2285674.54
596	345877.14	2285747.22
597	345876.76	2285818.45
598	345876.19	2285886.05
599	345875.85	2285958.49
600	345875.97	2286029.94
601	345875.85	2286099.40
602	345876.00	2286169.37
603	345875.34	2286239.49
604	345875.45	2286458.03
605	345877.24	2286470.72
606	345877.45	2286533.90
607	345875.79	2286609.57
608	345875.48	2286668.74
609	345873.23	2286823.78
610	345872.60	2286893.64
611	345870.96	2286966.05
612	345870.79	2287039.79
613	345866.86	2287402.57
614	345864.60	2287543.09
615	345863.39	2287690.02
616	345861.05	2287832.18
617	345858.36	2288047.49
618	345857.22	2288117.93
619	345856.68	2288188.43
620	345853.24	2288417.70
621	345850.31	2288637.36
622	345848.93	2288711.03
623	345848.13	2288782.20
624	345847.05	2288854.64
625	345846.66	2288901.35
626	345846.22	2288929.06
627	345846.69	2289032.10
628	345846.70	2289036.80
629	345846.50	2289149.48
630	345716.38	2289457.40

Каталог координат		
Площадь зоны публичного сервитута		
Обозначение характерных точек границ	Координаты, м	
	X	Y
1	2	3
631	345754.78	2289489.61
632	345796.75	2289525.64
633	345805.27	2289532.02
634	345852.25	2289540.09
635	345897.81	2289547.45
636	345966.28	2289524.88
637	345989.47	2289516.93
638	345987.90	2289503.04
639	346011.76	2289500.34
640	346012.22	2289504.44
641	346023.85	2289505.98
642	346378.31	2289513.14
643	346448.16	2289515.01
644	346489.80	2289510.37
645	346558.90	2289504.47
646	346592.86	2289500.92
647	346627.71	2289440.68
648	346657.01	2289388.53
649	346665.49	2289266.32
650	346672.85	2289170.62
651	346676.20	2289118.06
652	346687.88	2288950.59
653	346696.39	2288839.26
654	346703.19	2288737.59
655	346707.08	2288686.99
656	346711.46	2288637.00
657	346676.39	2288571.41
658	346683.70	2288487.13
659	346703.75	2288269.18
660	346710.39	2288202.29
661	346889.30	2288210.20
662	346971.84	2288213.15
663	347053.93	2288217.23
664	347215.67	2288223.70
665	347297.89	2288227.33
666	347864.19	2288250.23
667	347945.67	2288254.11
668	348105.45	2288259.99
669	348144.49	2288239.05
670	348257.95	2288179.15
671	348313.22	2288149.47
672	348286.15	2288100.67
673	348251.73	2288037.72
674	348216.14	2287971.67
675	348117.96	2287792.90
676	348111.16	2287797.15
677	348098.82	2287777.43
678	348106.78	2287772.44
679	348075.58	2287714.84
680	348039.20	2287649.85
681	348003.91	2287584.85
682	347969.05	2287521.63
683	347935.20	2287459.75
684	347864.59	2287331.28
685	347834.73	2287276.28
686	347829.26	2287276.15
687	347817.70	2287283.12
688	347805.50	2287262.89
689	347824.65	2287251.34
690	347813.96	2287221.87
691	347794.95	2287170.63
692	347872.75	2287154.43
693	348135.86	2287100.68
694	348203.37	2287086.60
695	348269.44	2287073.62
696	348334.53	2287060.11
697	348659.58	2286994.13
698	349046.99	2286914.99
699	349240.10	2286876.14
700	349304.34	2286862.80
701	349370.26	2286849.62
702	349435.24	2286836.04
703	349501.31	2286822.81
704	349566.84	2286809.35
705	349694.86	2286783.80
706	349758.15	2286770.86
707	349821.70	2286758.11
708	349886.95	2286744.64
709	349950.00	2286731.87
710	350007.26	2286720.04
711	350063.69	2286707.85
712	350130.02	2286709.61
713	350321.36	2286712.82
714	350448.32	2286715.51
715	350933.64	2286724.66
716	351025.32	2286725.78
717	351205.00	2286729.52
718	351297.41	2286731.68
719	351470.28	2286734.85
720	351557.05	2286736.71

Каталог координат		
Площадь зоны публичного сервитута		
Обозначение характерных точек границ	Координаты, м	
	X	Y
1	2	3
721	351648.58	2286738.17
722	351748.70	2286740.20
723	351812.76	