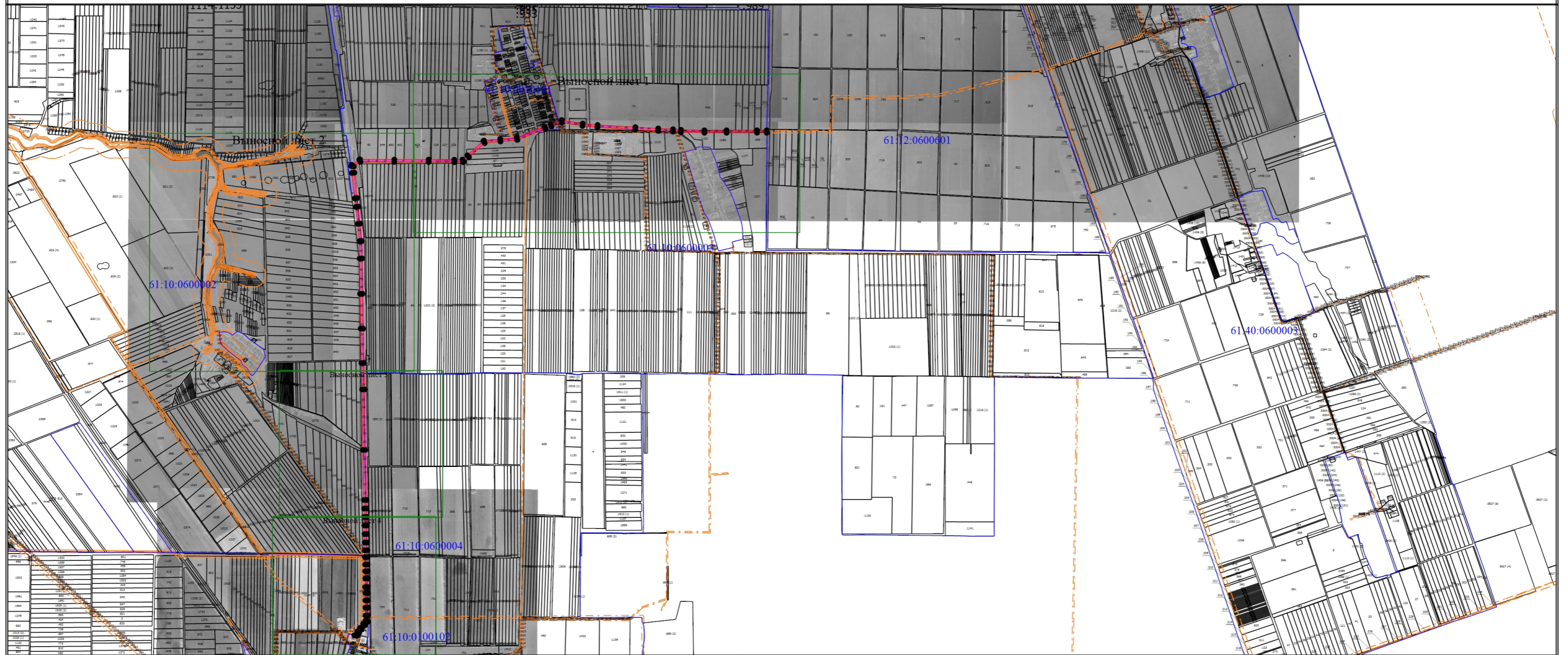


Схема расположения границ публичного сервитута



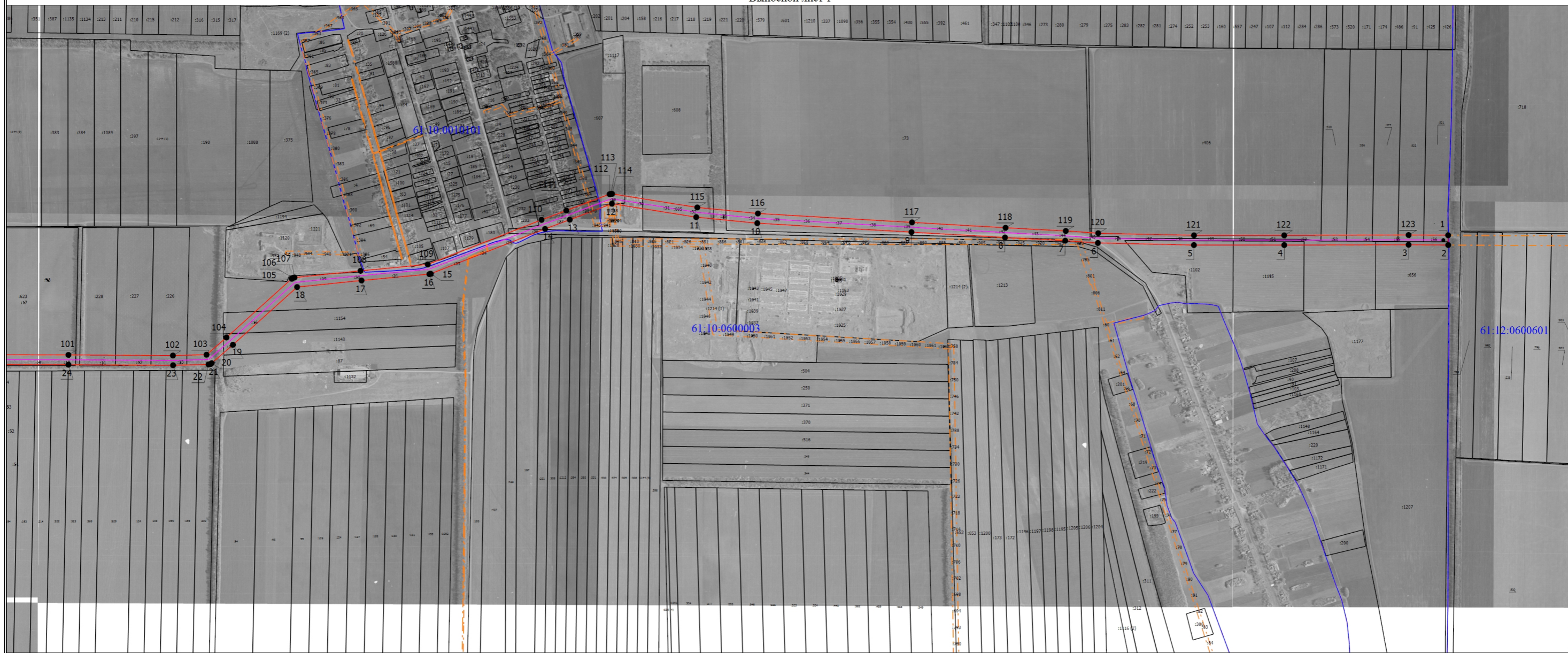
Масштаб 1:65000

Условные обозначения

- - Граница публичного сервитута
- - Характерная точка границы, сведения о которой позволяют однозначно определить ее положение на местности
- 1 - Обозначение новой характерной точки
- - Местоположение инженерного сооружения
- :45 - Кадастровый номер объекта недвижимости
- - Существующая часть границы, имеющиеся в ЕГРН сведения о которой достаточны для определения ее местоположения
- - - - Граница зоны с особыми условиями
- - Граница кадастрового квартала
- 61:12:0600601 - Номер кадастрового квартала

Схема расположения границ публичного сервитута

Выносной лист 1



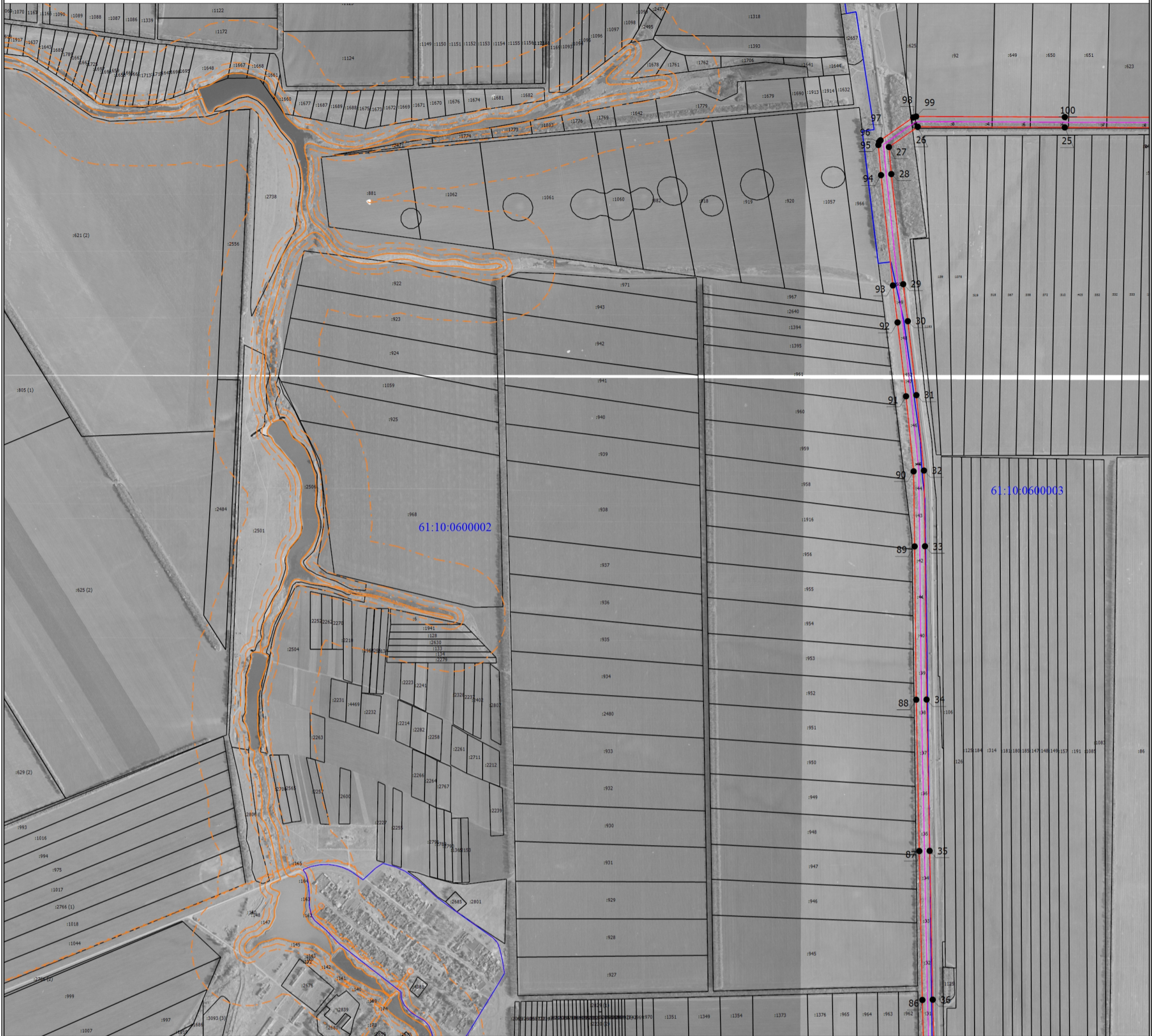
Масштаб 1:16200

Условные обозначения

- - Граница публичного сервитута
- - Характерная точка границы, сведения о которой позволяют однозначно определить ее положение на местности
- 1 - Обозначение новой характерной точки
- - Местоположение инженерного сооружения
- :45 - Кадастровый номер объекта недвижимости
- - Существующая часть границы, имеющиеся в ЕГРН сведения о которой достаточны для определения ее местоположения
- - - - Граница зоны с особыми условиями
- - Граница кадастрового квартала
- 61:12:0600601 - Номер кадастрового квартала

Схема расположения границ публичного сервитута

Выносной лист 2



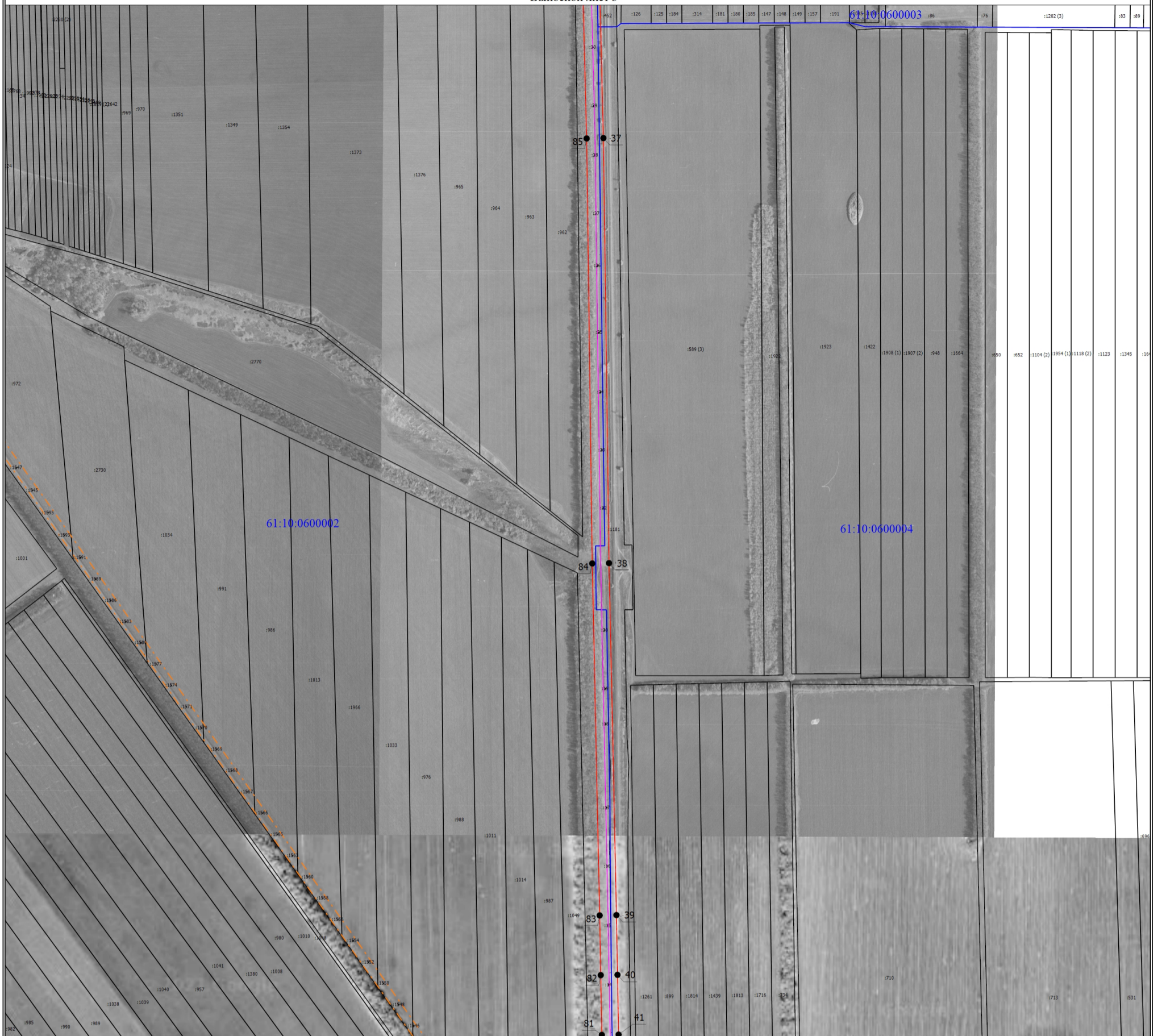
Масштаб 1:16200

Условные обозначения

- - Граница публичного сервитута
- - Характерная точка границы, сведения о которой позволяют однозначно определить ее положение на местности
- 1 - Обозначение новой характерной точки
- - Местоположение инженерного сооружения
- :45 - Кадастровый номер объекта недвижимости
- - Существующая часть границы, имеющиеся в ЕГРН сведения о которой достаточны для определения ее местоположения
- - - - Граница зоны с особыми условиями
- - Граница кадастрового квартала
- 61:10:0600002 - Номер кадастрового квартала

Схема расположения границ публичного сервитута

Выносной лист 3



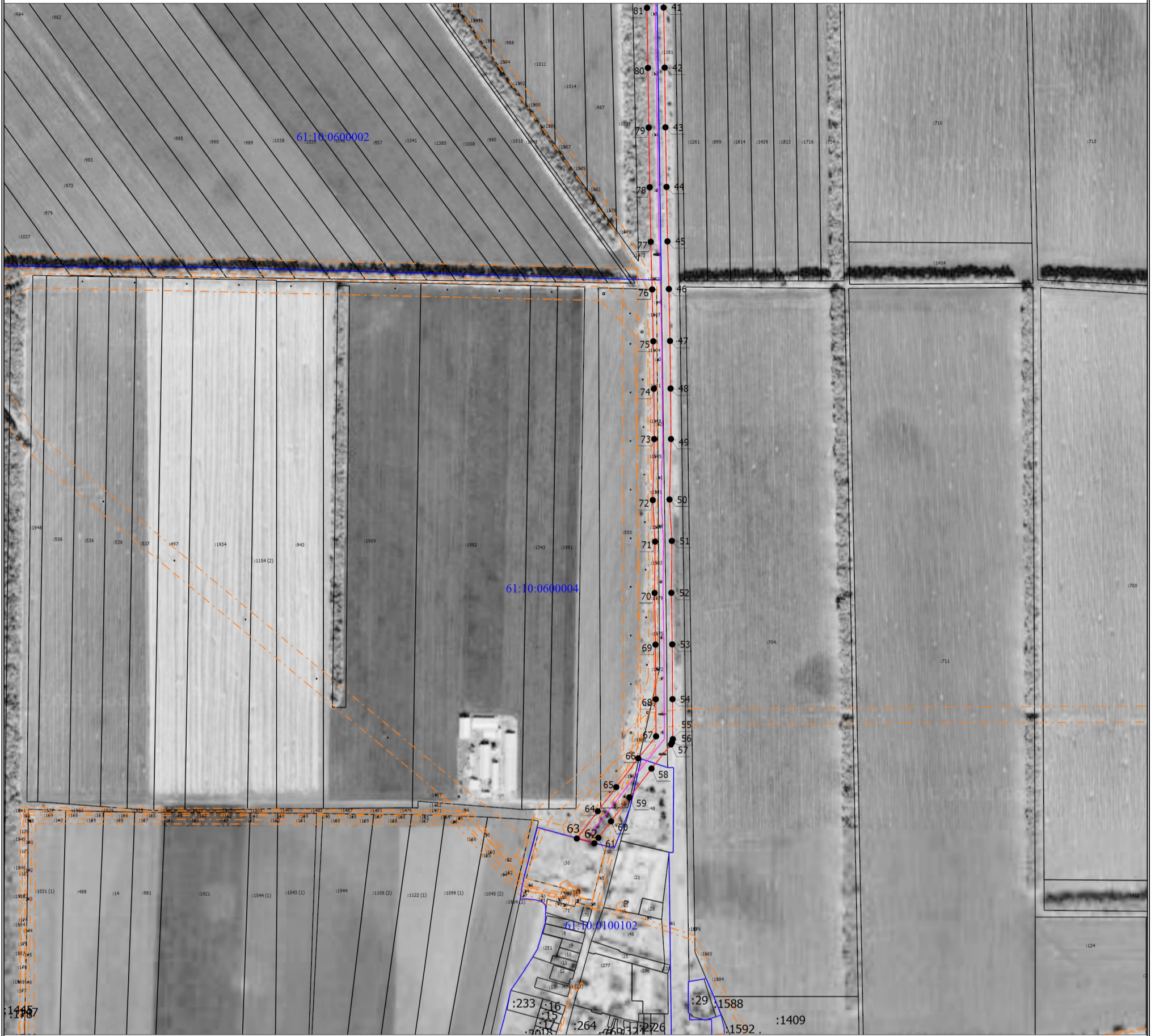
Масштаб 1:10000

Условные обозначения

- - Граница публичного сервитута
- - Характерная точка границы, сведения о которой позволяют однозначно определить ее положение на местности
- 1 - Обозначение новой характерной точки
- (with blue line) - Местоположение инженерного сооружения
- :45 - Кадастровый номер объекта недвижимости
- (with grey line) - Существующая часть границы, имеющиеся в ЕГРН сведения о которой достаточны для определения ее местоположения
- - - (with orange line) - Граница зоны с особыми условиями
- (with blue line) - Граница кадастрового квартала
- 61:10:0600002 - Номер кадастрового квартала

Схема расположения границ публичного сервитута

Выносной лист 4



Масштаб 1:10000

Условные обозначения

- - Граница публичного сервитута
- - Характерная точка границы, сведения о которой позволяют однозначно определить ее положение на местности
- 1 - Обозначение новой характерной точки
- - Местоположение инженерного сооружения
- :45 - Кадастровый номер объекта недвижимости
- - Существующая часть границы, имеющиеся в ЕГРН сведения о которой достаточны для определения ее местоположения
- - - - Граница зоны с особыми условиями
- - Граница кадастрового квартала
- 61:10:0100102 - Номер кадастрового квартала